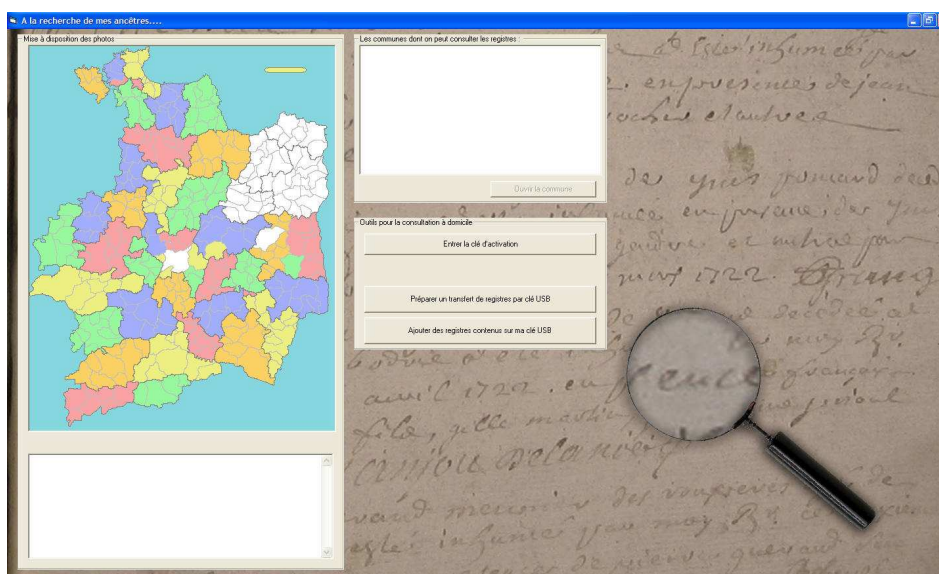
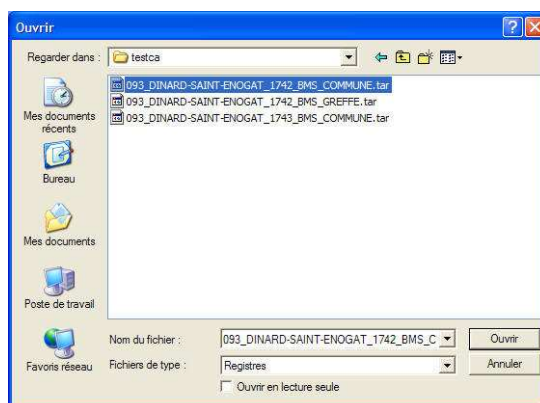


Insertion des registres dans ConsultActes

Vous venez de recevoir votre clé USB avec les registres qu'elle contient. Vous allez devoir les insérer dans ConsultActes. Pour cela, lancez le logiciel :



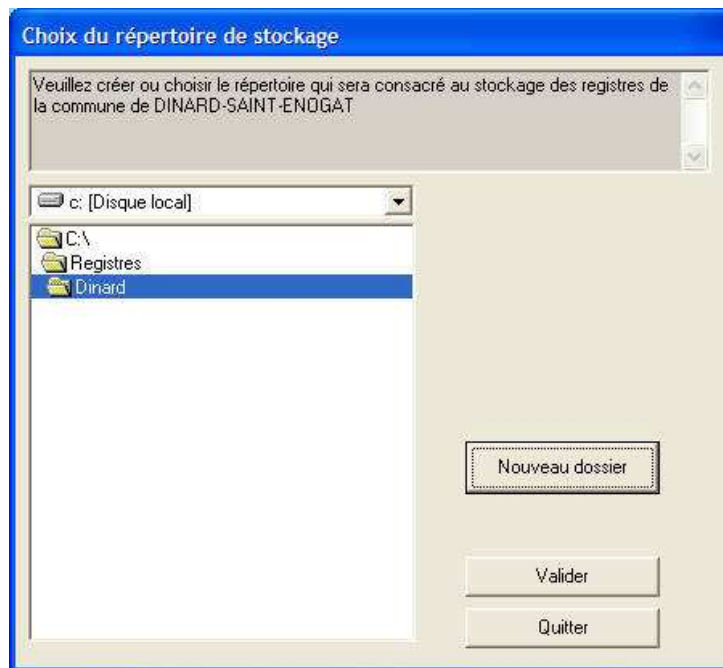
Puis cliquez sur le bouton « Ajouter des registres reçus par clé USB »



Dans la fenêtre qui s'ouvre, allez sur votre disque et sélectionnez un des registres reçus.

Si c'est le premier registre de cette commune que vous recevez, vous allez devoir indiquer l'endroit dans la nouvelle fenêtre où ConsultActes doit stocker les registres de cette commune. Pour cela, choisissez un emplacement sur un disque dur avec suffisamment d'espace disponible (prévoyez large pour les commandes futures). Il est préférable de stocker les registres de chaque commune dans un répertoire différent. Donc, évitez d'indiquer un répertoire racine de votre disque (de toute façon, le logiciel ne l'acceptera pas) et privilégiez une arborescence du type :

- **Un répertoire « Registres » à la racine de votre disque**
- **Un sous-répertoire par commune dans ce répertoire « Registres »**



Si vous avez déjà incorporé des registres sur cette commune lors de traitement de clés précédentes, ConsultActes se souvient des chemins de stockage et lancera le traitement sans rien vous demander.

Le traitement d'incorporation des registres se lance alors.

```
C:\Programation\TablesConsult\7z.exe
7-Zip 4.65 Copyright (c) 1999-2009 Igor Pavlov 2009-02-03
Processing archive: I:\testca\093_DINARD-SAINT-ENOGAT_1743_BMS_COMMUNE.tar
Extracting  DINARD-SAINT-ENOGAT_1743_BMS_COMMUNE
Extracting  DINARD-SAINT-ENOGAT_1743_BMS_COMMUNE\001685_DINARD-SAINT-ENOGAT_1743
BMS_COMMUNE-jpg-axx
Extracting  DINARD-SAINT-ENOGAT_1743_BMS_COMMUNE\001686_DINARD-SAINT-ENOGAT_1743
BMS_COMMUNE-jpg-axx
Extracting  DINARD-SAINT-ENOGAT_1743_BMS_COMMUNE\001687_DINARD-SAINT-ENOGAT_1743
BMS_COMMUNE-jpg-axx
Extracting  DINARD-SAINT-ENOGAT_1743_BMS_COMMUNE\001688_DINARD-SAINT-ENOGAT_1743
BMS_COMMUNE-jpg-axx
Extracting  DINARD-SAINT-ENOGAT_1743_BMS_COMMUNE\001689_DINARD-SAINT-ENOGAT_1743
BMS_COMMUNE-jpg-axx
Extracting  DINARD-SAINT-ENOGAT_1743_BMS_COMMUNE\001690_DINARD-SAINT-ENOGAT_1743
BMS_COMMUNE-jpg-axx
Extracting  DINARD-SAINT-ENOGAT_1743_BMS_COMMUNE\001691_DINARD-SAINT-ENOGAT_1743
BMS_COMMUNE-jpg-axx
Extracting  DINARD-SAINT-ENOGAT_1743_BMS_COMMUNE\001692_DINARD-SAINT-ENOGAT_1743
BMS_COMMUNE-jpg-axx
```

Les fichiers nécessaires sont copiés dans le répertoire indiqué. Tous les registres sur votre clé pour cette commune sont automatiquement transférés, il est inutile de relancer le traitement pour chacun des registres. Par contre, si vous avez demandé des registres de différentes communes, il faudra lancer le traitement sur un registre de chaque commune. Chaque fenêtre 'noire' comme celle ci dessus concerne le traitement d'un registre. Il est donc possible que plusieurs défilent si vous avez plusieurs registres de la même commune.

A la fin du traitement, la nouvelle commune est disponible dans la liste des communes :

A la recherche de mes ancêtres....

Mise à disposition des photos



Les communes dont on peut consulter les registres:
Dinard (35093)

Cliquez la commune

Droits pour la consultation à domicile

Entrez la clé d'activation

Préparer un transfert de registres par clé USB

Apurer des registres contenus sur ma clé USB

Canton: Vitré Est

Communes disponibles:

A venir:



de yves jomard de de
en possession de Jean
vaches et autres
de yves jomard de de
en possession de Jean
garder et autres par
mort 1722. Orange
de yves jomard de de
en possession de Jean
garder et autres par
mort 1722. Orange
de yves jomard de de
en possession de Jean
garder et autres par
mort 1722. Orange